



ATELIER-FORMATION

CAMPUS 2024

6 & 7 novembre





Thématique



Animé par :

Thibault FLAMAND

Victor HOME

 jedataviz.com

**Quelles sont les
nouvelles missions
rendues possibles grâce à
jedataviz.com ?**

Sommaire

- 01** Présentation de la plateforme jedataviz
- 02** Quelques éléments de contexte
- 03** Présentation des missions clés

01 **Présentation de jedataviz.com**

PRÉSENTATION DE JEDATAVIZ.COM

Ambition de jedataviz.com



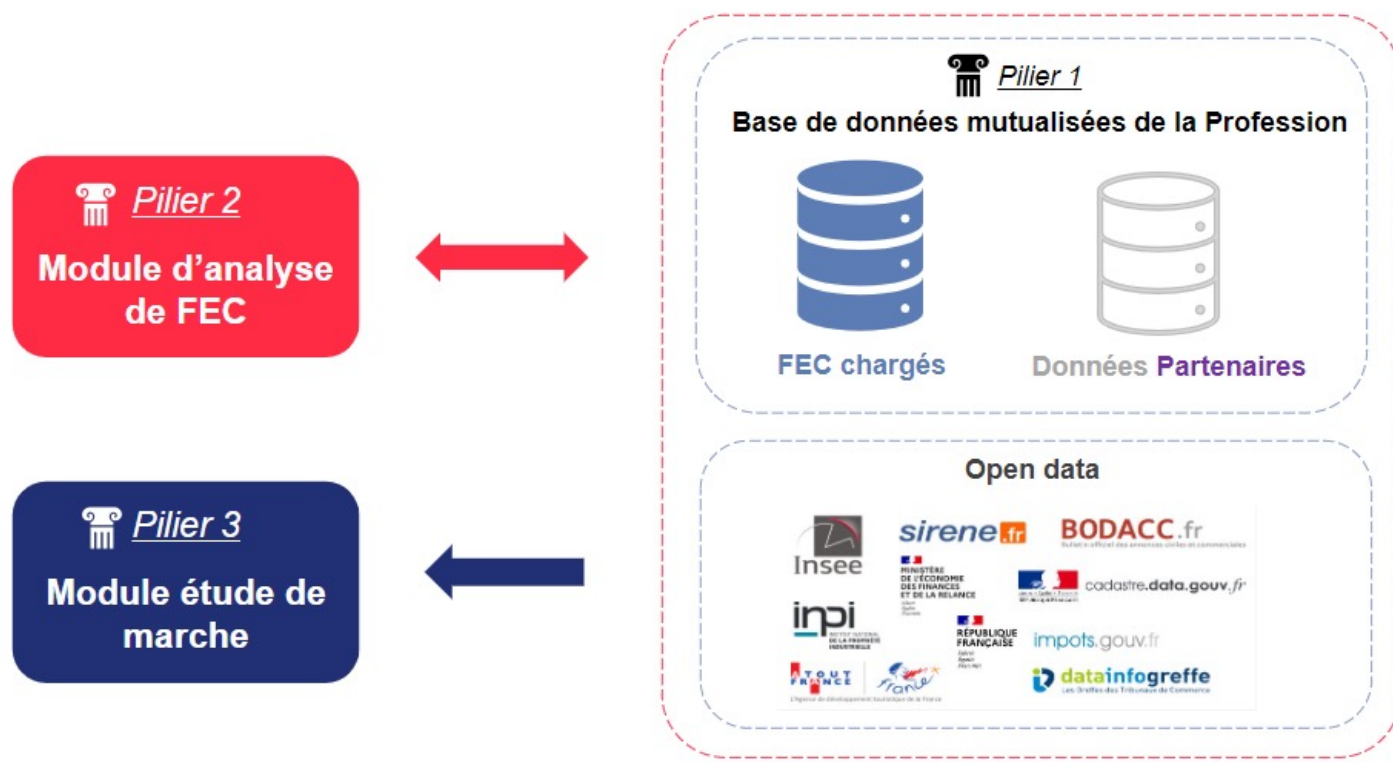
Proposant aux experts-comptables un **outil data simple, puissant** s'appuyant sur **une base de donnée mutualisée** et enrichi de données issues de **l'open data**

La data de quoi parle-t-on ?

La collecte, l'analyse et l'interprétation des données permettent des gains de productivité pour les cabinets, de mieux comprendre l'activité des entreprises et de proposer de nouvelles missions aux clients.

Définition de la data : Données accessibles par les cabinets :

- **Open Data : Données ouvertes**
- **Data produites par les cabinets**



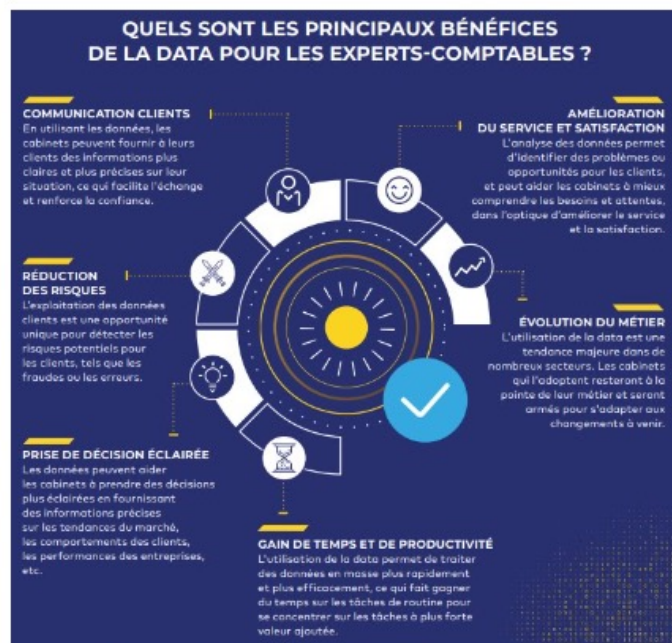
Quelles sont les datas produites par les cabinets ?



02 Quelques éléments de contexte

QUELQUES ÉLÉMENTS DE CONTEXTE

La valeur ajoutée de la data



Augmenter les missions traditionnelles



Créer de nouvelles missions

Source : infographie « Parlons data ! » du SIC ([lien ici](#))

Les missions permises par jedataviz.com

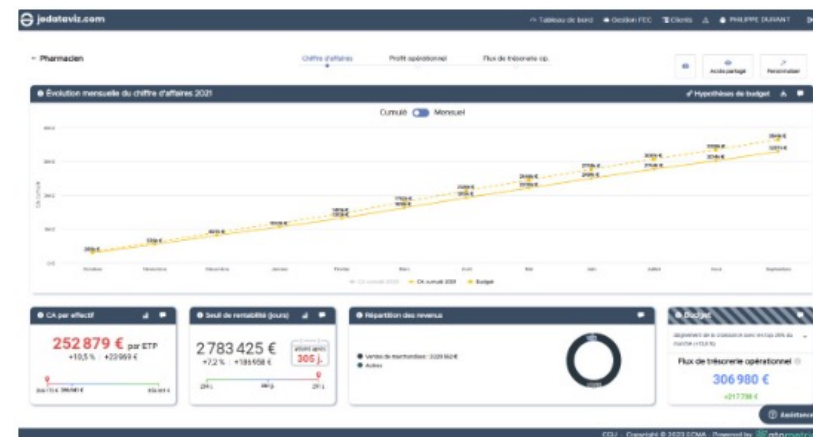
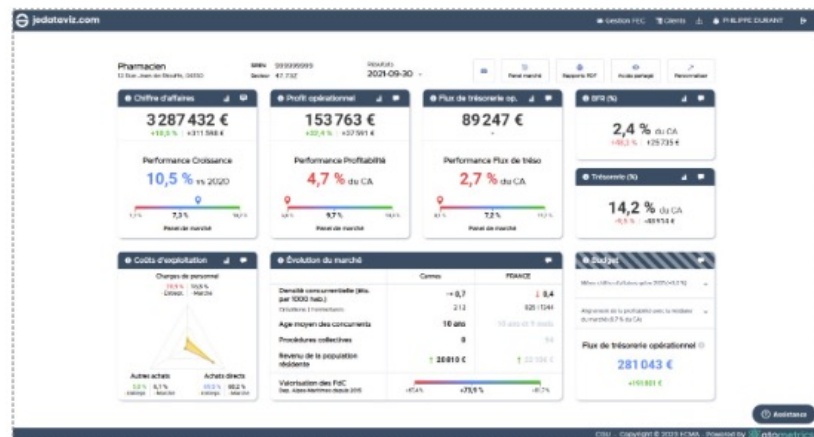
- Remise des comptes enrichis
 - Réalisation d'un budget prévisionnel
 - Accompagnement de créateurs
 - Production d'étude de marché
 - Accompagnement d'une demande de financement
 - Valorisation immobilière
 - Valorisation de fonds de commerce
 - Evaluation d'entreprise (cession/transmission)
 - Valorisation de titres (**nouveau !**)
- Missions financières
- Missions d'accompagnement
- Missions de valorisation

03 **Présentation des missions clés**

LES MISSIONS PERMISES PAR JEDATAVIZ.COM

Missions financières

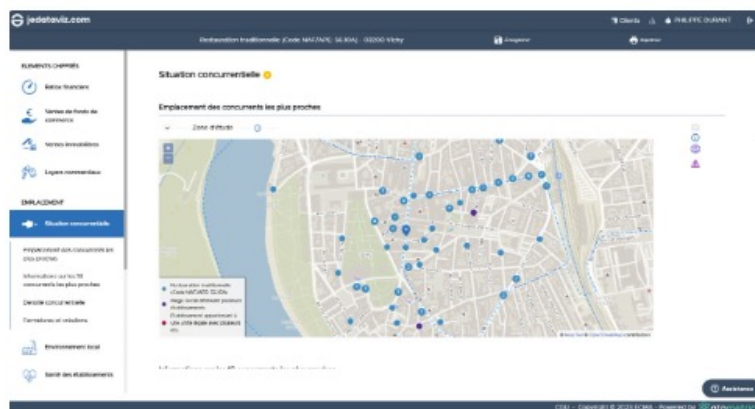
- Remise des comptes enrichis
- Réalisation d'un prévisionnel



LES MISSIONS PERMISES PAR JEDATAVIZ.COM

Missions d'accompagnement

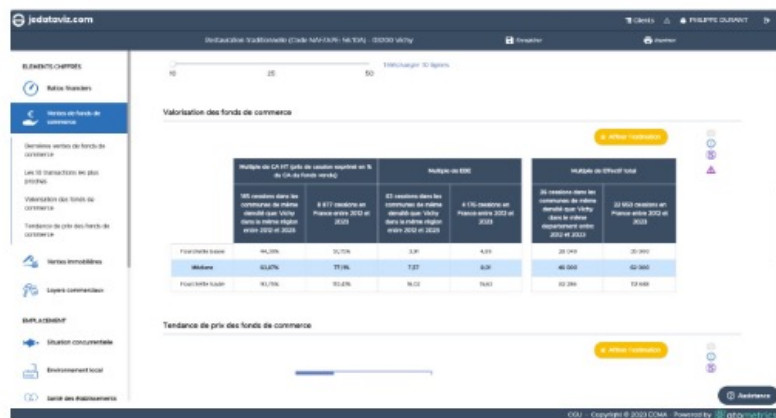
- Accompagnement de créateurs
- Production d'étude de marché
- Accompagnement d'une demande de financement



LES MISSIONS PERMISES PAR JEDATAVIZ.COM

Missions de valorisation

- Valorisation immobilière
- Valorisation de fonds de commerce
- Evaluation d'entreprise (cession/transmission)



Sources d'informations d'affiliés

Indicateur	Source de données	Description	Lien
EMPLOI/CHIFFRE D'AFFAIRES	Banque de France	Le Service de l'emploi publie les données sur les CDD, les intérimaires et les CDD. Les données sont actualisées régulièrement.	Lien de la source
	INSEE	INSEE publie mensuellement les données sur l'emploi salarié et les entreprises. Les données sont actualisées régulièrement.	Lien de la source
Taux de chômage	Banque de France	Le Service de l'emploi publie les données des taux de chômage de base et de l'OC. Les données sont actualisées régulièrement.	Lien de la source
	INSEE	INSEE publie mensuellement les données sur le chômage de base et de l'OC. Les données sont actualisées régulièrement.	Lien de la source
MARCHÉ ET ÉQUIPEMENT DE LA VENTE	INSEE	INSEE publie mensuellement les données sur le marché de la vente et de l'équipement de la vente. Les données sont actualisées régulièrement.	Lien de la source
	INSEE	INSEE publie mensuellement les données sur le marché de la vente et de l'équipement de la vente. Les données sont actualisées régulièrement.	Lien de la source
CONTRATÉ DE LA VENTE	INSEE	INSEE publie mensuellement les données sur le marché de la vente et de l'équipement de la vente. Les données sont actualisées régulièrement.	Lien de la source
	INSEE	INSEE publie mensuellement les données sur le marché de la vente et de l'équipement de la vente. Les données sont actualisées régulièrement.	Lien de la source
AUTRES INDICATEURS	INSEE	INSEE publie mensuellement les données sur le marché de la vente et de l'équipement de la vente. Les données sont actualisées régulièrement.	Lien de la source
	INSEE	INSEE publie mensuellement les données sur le marché de la vente et de l'équipement de la vente. Les données sont actualisées régulièrement.	Lien de la source

PRÉSENTATION DES MISSIONS CLÉS

Menu « valorisation de titres »

● Description :

- L'objectif de ce menu est de fournir des sources utiles pour réaliser une valorisation des capitaux propres d'une entreprise
 - Panorama des méthodes d'évaluation et avantages/inconvénients de chacune
 - Éléments à demander aux clients avant de réaliser une étude
 - Bonnes pratiques et erreurs à éviter
 - Modèle de rapport d'évaluation

● Usages :

- Evaluer les titres d'une entreprise avec la méthode patrimoniale
- Evaluer les titres d'une entreprise avec la méthode DCF



Indicateur	Source de la donnée	Description	Unité
COTE DE LA BOURSE	BANQUE DE FRANGES	LA BANQUE DE FRANGES PRENANT EN COMPTE LES REVENUS COURUS DES ENTREPRISES ET LES COMPOSÉS FINANCIERS, LES COMPOSÉS FINANCIERS ET FINANCIERS TRADITIONNELS.	L'UNITÉ DE LA BOURSE
	BSP INTRA	BSP INTRA (BONNUS) EST LE PLUS GRAND INDICATEUR DE LA BOURSE INTRA JOUR. IL EST LE PLUS GRAND INDICATEUR DE LA BOURSE INTRA JOUR. IL EST LE PLUS GRAND INDICATEUR DE LA BOURSE INTRA JOUR.	L'UNITÉ DE LA BOURSE INTRA JOUR
Données financières	Entreprise	LES DONNÉES FINANCIÈRES SONT LE PLUS GRAND INDICATEUR DE LA BOURSE INTRA JOUR. IL EST LE PLUS GRAND INDICATEUR DE LA BOURSE INTRA JOUR.	L'UNITÉ DE LA BOURSE
	Entreprise	LES DONNÉES FINANCIÈRES SONT LE PLUS GRAND INDICATEUR DE LA BOURSE INTRA JOUR. IL EST LE PLUS GRAND INDICATEUR DE LA BOURSE INTRA JOUR.	L'UNITÉ DE LA BOURSE
	Entreprise	LES DONNÉES FINANCIÈRES SONT LE PLUS GRAND INDICATEUR DE LA BOURSE INTRA JOUR. IL EST LE PLUS GRAND INDICATEUR DE LA BOURSE INTRA JOUR.	L'UNITÉ DE LA BOURSE
COTE DE LA BOURSE	Entreprise	LES DONNÉES FINANCIÈRES SONT LE PLUS GRAND INDICATEUR DE LA BOURSE INTRA JOUR. IL EST LE PLUS GRAND INDICATEUR DE LA BOURSE INTRA JOUR.	L'UNITÉ DE LA BOURSE
	Entreprise	LES DONNÉES FINANCIÈRES SONT LE PLUS GRAND INDICATEUR DE LA BOURSE INTRA JOUR. IL EST LE PLUS GRAND INDICATEUR DE LA BOURSE INTRA JOUR.	L'UNITÉ DE LA BOURSE

ELEMENTS CHIFFRÉS

- Ratio financiers
- Ventes de fonds de commerce
- Ventes immobilières
- Loyers commerciaux

EMPLACEMENT

- Situation concurrentielle
- Environnement local
- Santé des établissements
- Résidents et population de passage

CONTEXTE DU SECTEUR

- Tendances de marché

AUTRES RESSOURCES

- Valorisation de titres
- Ressources utiles
- Cas d'usage
- sources d'informations chiffrées

CONTENU D'UNE ÉTUDE DE MARCHÉ

Alertes de marché

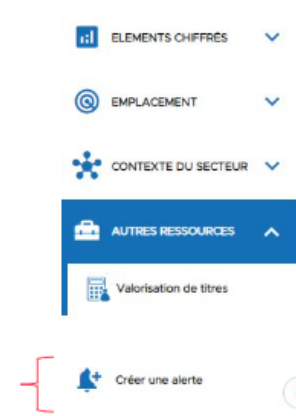
● Description :

- L'objectif de cette nouvelle fonctionnalité est de suivre le marché sans se connecter à www.jedataviz.com
 - Les destinataires des alertes mails peuvent être l'expert-comptable, le collaborateur et/ou le client
 - 2 types d'alertes mails :
 - Les alertes de marché permettront à votre client de recevoir des listes au format Excel, dans une limite de 500 lignes par email selon la périodicité que vous aurez déterminée.
 - Les alertes des offres publics permettront à votre client de recevoir tous les matins un email avec des derniers marchés publics publiés sur le site du BOAMP lui concernant.



En pièces jointes du mail :

- Vente de fonds de commerce : lien [ici](#)
- Création de concurrents / création d'établissements : lien [ici](#)
- Procédures collectives : lien [ici](#)



PRÉSENTATION DES MISSIONS CLÉS

L'apport de valeur pour le client et le cabinet

Mission	Valeur pour le client	Valeur pour le cabinet
Missions financières : <ul style="list-style-type: none"> - Remise des comptes enrichis - Réalisation de prévisionnel 	<ul style="list-style-type: none"> - Présentation sous forme d'un tableau de bord simplifié et compréhensible - Comparaison de sa performance avec ses pairs 	<ul style="list-style-type: none"> - Gain de temps dans la production des analyses - Participation à la structuration d'une base de données de comparables
Mission d'accompagnement : <ul style="list-style-type: none"> - Accompagnement de créateurs - Production d'étude de marché - Accompagnement dans une demande de financement 	<ul style="list-style-type: none"> - Accompagnement dès le processus de réflexion (en amont dans la création d'entreprise) - Obtention de données et références de marché difficiles d'accès en tant que chef d'entreprise - Gain de temps dans l'obtention des demandes de financement grâce à la construction d'un dossier solide 	<ul style="list-style-type: none"> - Diversification des missions (positionnement sur des missions non traditionnelles et possibilité de prospecter des nouveaux clients / nouveaux secteurs) - Fidélisation des clients : accompagnement personnalisé tout au long de la vie du client pour apparaître comme un véritable partenaire quotidien
Mission de valorisation <ul style="list-style-type: none"> - Valorisation de fonds de commerce - Valorisation de patrimoine - Valorisation de titres 	<ul style="list-style-type: none"> - Accès à des références de marché pour visualiser des opportunités et connaître en continu la valeur de son patrimoine / entreprise - Prendre des décisions éclairées 	<ul style="list-style-type: none"> - Diversification des missions (positionnement sur des missions non traditionnelle) - Gain de temps dans la réalisation de ces missions complexes grâce à l'accès à des références de marché

Partager votre expérience jedataviz.com avec vos confrères !

140 € offerts

Je prends un abonnement 1 User


J'invite un confrère

Je suis remboursé


J'ai + de FEC dans la BDD



DES QUESTIONS ?



MERCI POUR VOTRE ATTENTION



*« Quand le vent du changement se lève,
certains construisent des murs
d'autres des moulins »*